

Jouer,
C'est
La Vie!

www.jouercestlavie.fr

playmobil®



NOVELMORE

page 48

EverDreamerz

page 67



2020

Paris - Fresnes (94)

playmobil® FunPark

Le parc de jeux indoor avec tous les PLAYMOBIL !

Rencontrer



S'émerveiller



Jouer



Partager



Un espace
dédié
pour les
18 à 36 mois !



Informations pratiques :

Ouvert du mardi au dimanche :
de 10h à 19h, toute l'année
Et tous les jours de 10h à 19h,
durant les vacances scolaires de la zone C
(hors fermeture exceptionnelle)

*Tarifs d'entrée par personne :
3,00 € à partir de 3 ans
2,00 € pour les personnes handicapées
Gratuit pour les enfants de moins de 3 ans.
L'accès à la boutique seule est gratuit. Parc climatisé.

Renseignements FunPark : 01.49.84.94.44
funpark.animation@playmobil.fr
PLAYMOBIL FunPark
22/24 Allée des Jachères
ZA « La Cerisaie »
94260 Fresnes

Crédit photos
Sylvain Cambon et
Delours.com

Les tarifs indiqués sont susceptibles d'être révisés après parution de la présente documentation, et ce à tout moment.

www.playmobil-funpark.fr



En exclusivité dans ton catalogue :
des animations 3D, des vidéos
et des jeux avec PLAYMOBIL Scan !*



1 Télécharger l'application gratuite pour les appareils iOS ou Android

2 Scanner les pages du catalogue qui comportent le symbole PLAYMOBIL Scan ...

* Activités sous la responsabilité des parents



4 **playmobil** 1923
7 PLAYMOBIL Sand **SAND**

18 Les sports d'hiver
60 Le camping
62 La villa de vacances
42 Le football
family fun
SPORTS & ACTION

8 La vie à la ferme
10 Le poney club
11 Le club d'équitation
Country

12 **Spirit** RIDING FREE
17 **Heidi**
20 **SCOOBY-DOO!**
38 **BACK TO THE FUTURE**
41 **GH0STBUSTERS**
52 **DRAGONS**
76 **PORSCHE**

16 La pension des animaux
22 Les véhicules
54 L'hôpital
56 Les secouristes
57 Le centre commercial
58 L'école
64 La maison moderne
66 Maison de ville à personnaliser
City Life
24 La vie de chantier
26 Les pompiers
28 Les policiers
30 Les policiers d'élite
CITY ACTION

19 Les explorateurs **DINOS**

31 **playmobil** MOVIE
32 Mission sur Mars **SPACE**
36 Les policiers de l'espace **GALAXY POLICE**
44 Les pirates **Pirates**
47 Les combattants nains **KNIGHTS**

34 La magie de Noël **Christmas**

39 **TOP AGENTS**

48 **NOVELMORE**

67 **EverDreamerz**

70 Le monde des sirènes
72 Le Palais de Cristal
74 La maison traditionnelle
Magic
Dollhouse



Des films, des jeux en ligne et plein d'autres activités à découvrir sur :
www.playmobil.fr

Jouer : la socialisation en pratique

Dès 18 mois, les « jeux de rôle » aident à expérimenter les rapports humains, à comprendre la société et développent l'imaginaire.

Encouragez les interactions de votre enfant avec les différents personnages.



9377 Parc animalier. Avec quatre personnages, des animaux, des enclos et une cachette. Dimensions : 35 x 33 x 16 cm (LxPxH)



9257 Soigneur avec zèbre



9360 Soigneur avec girafe



9381 Soigneuse avec éléphant



9379 Enfants et manège. Avec quatre places pour les personnages. Dimensions : 17 x 17 x 6 cm (LxPxH)



9378 Lions avec enclos. Peut être combiné avec le parc animalier (Ref. 9377). Dimensions : 18 x 18 x 10 cm (LxPxH)



70182 Vétérinaire avec véhicule et rhinocéros. Le vétérinaire prend soin du rhinocéros et le ramène dans son enclos avec son véhicule à remorque.



70183 Bateau et pêcheur. Le bateau flotte. Jeu de formes avec le torse et la caisse.



6773 Autocar de voyage avec compartiments à bagages.



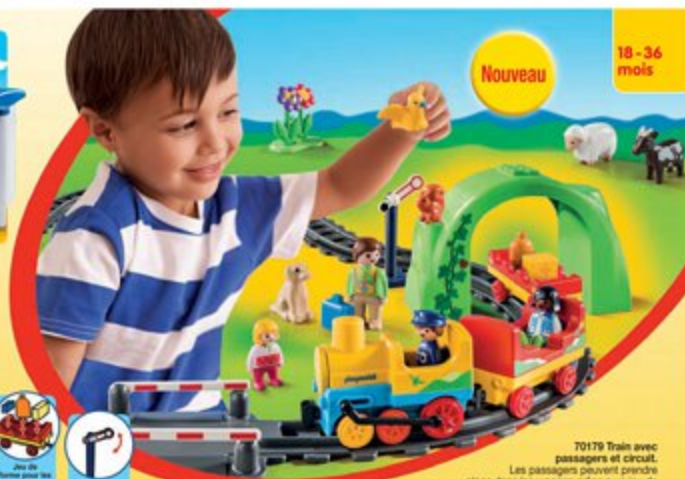
9382 Commissariat de police transportable. Avec trois personnages, un bureau, un hélicoptère et une moto de police. Dimensions (fermé) : 44 x 13 x 15 cm (LxPxH)



9383 Hélicoptère de police. Les hélices tournent. Dimensions : 14 x 10 x 10 cm (LxPxH)



Attache et se détache
Jeu de formes pour les bagages et les personnages
Permet le séparation



Nouveau

18-36 mois

70179 Train avec passagers et circuit. Les passagers peuvent prendre place dans les wagons grâce à un jeu de formes et les bagages sont transportés avec le wagon de fret. Avec un tunnel, un passage à niveau et une signalisation ferroviaire.



9384 Voiture de police. Avec crochet d'attelage. Dimensions : 13 x 6 x 6 cm (LxPxH)



9122 Ambulance. La porte arrière s'ouvre.



6967 Camion de pompier avec échelle pivotante. L'échelle pivote à 360° et la nacelle est mobile.



6775 Chargeur et ouvrier. Le bras de la pelle est mobile.



6774 Camion poubelle. Avec jeu de formes dans la benne arrière.

Plus d'infos sur PLAYMOBIL 1.2.3 avec PLAYMOBIL Scan (Informations p. 3).



6765 Arche de Noé transportable avec une coque amovible. Le bateau flotte et le toit s'ouvre.



9118 Bateau de pirates. Dimensions : 29 x 13 x 14 cm (LxPxH)



70126 Chevalier et fantôme



70127 Princesse et scorpion



70125 Pelleteuse. Avec un ouvrier en bâtiment et des blocs de construction. Dimensions : 18 x 8 x 10 cm (LxPxH)



70126 Camion benne. L'ouvrier en bâtiment transporte les blocs de béton grâce à son camion à benne inclinable. Dimensions : 19 x 7 x 10 cm (LxPxH)



70186 Fusée et astronaute



70184 Ouvrier avec camion et garage. Le camion se range à l'intérieur du garage.



70185 Grue de chantier. Avec un ouvrier en bâtiment qui charge les matériaux de construction, une grue qui pivote et un jeu-palettes. Dimensions : 22 x 21 x 12 cm (LxPxH)



70186 Avion avec pilote et vacanciers. Le pilote et les passagers peuvent prendre place dans l'avion. Les bagages se rangent derrière le siège.

playmobil

1.2.3



Nouveau

18-36 mois

Espaces jeux des deux côtés

Jeu pour apprendre à nommer les objets



70130 Parc de jeux. Aire de jeux avec 3 personnages, une balançoire et un toboggan. Dimensions de la balançoire : 20 x 10 x 11 cm (LxPxH). Dimensions de la lame : 16 x 5 x 7 cm (LxPxH)



Le personnage peut monter à cheval

70180 Centre équestre transportable. Le centre équestre s'ouvre pour jouer et s'emporte partout. L'ensemble des accessoires se range à l'intérieur. Avec un espace de stockage pour la paille et le sac de céréales dans le grenier.



Crochet d'attelage de remorque

70181 Cavalière avec voiture et remorque. En roulé ! La rampe rabattable permet à l'animal de rentrer sans encombre dans la remorque.



6973 Cavalière avec cheval



5391 Calendrier de l'Avent 1.2.3 "Père Noël et animaux de la forêt". Avec de nombreux animaux de la forêt et le Père Noël dans un traineau tiré par un renne.



6964 Fermier avec tracteur et remorque. Le bras et la pelle du tracteur sont mobiles. Le tracteur avec remorque peut passer sous la porte de la Ferme transportable avec animaux (Réf. 6962).



6962 Ferme transportable avec animaux. Avec animaux de la ferme, jeu de formes dans la grange. Le tracteur avec remorque Réf. 6964 peut passer sous la porte. Dimensions (ouvert) : 35 x 11 x 19 cm (LxPxH)

SAND

ÉDITIONS LIMITÉES

A découvrir : la vidéo PLAYMOBIL SAND avec PLAYMOBIL SCAN (télévision 4K).

playmobil scan

Les véhicules pour jouer et construire dans le sable !



70060 Seau et pelle. Comprend un seau (déganché avec 1 clic) avec poignée en forme de feuille, un seau, un seau pour fleur et une fleur pour fleur le personnage. Dimensions : 20 x 19 x 18 cm (LxPxH)



70064 Canon avec foreuse. Avec un broyeur. Le drapau PLAYMOBIL peut être monté dans le sabot du bras sur le canon. Dimensions : 28 x 12 x 23 cm (LxPxH)



8144 Canon cilarm. Le cilarm peut être rempli d'eau. Les deux rampes sont amovibles et peuvent aussi être utilisées séparément pour jouer. Dimensions : 27,5 x 12 x 19,5 cm (LxPxH)



9142 Canon tonnerre avec seau. L'arrière du canon est détachable et peut servir de tamis et de seau. Dimensions : 27 x 12 x 15 cm (LxPxH)



9145 Chargeur avec pelle. La pelle peut être utilisée indépendamment et le drapau se place en haut du châssis de sable. Dimensions : 38 x 12,5 x 14,5 cm (LxPxH)



9142 Canon tonnerre avec seau. L'arrière du canon est détachable et peut servir de tamis et de seau. Dimensions : 27 x 12 x 15 cm (LxPxH)

2+

4 ans



Tamis et seau amovibles



Pelle amovible

starter pack

Pour découvrir 4 thèmes PLAYMOBIL!

Nouveau

70036 StarterPack Duet de Chevaliers. L'arbalète tire des projectiles.



4+

4 ans



70033 StarterPack Sirènes avec carrosse. Deux hippocampes tirent le carrosse. Dimensions : 21 x 9,5 x 8,5 cm (LxPxH)



70034 StarterPack Cabinet de pédiatre. Avec trois personnages et un fauteuil médical qui s'incline. La table est réglable en hauteur.

70035 StarterPack Sportifs et kayak. Le kayak et les bouées flottent. Dimensions caravé 19,5 x 4,5 x 2,5 cm (LxPxH)



PLAYMO-FRIENDS

Agrandis ta collection

Nouveau



70236 Policier d'élite



70237 Rappeuse



70239 Reine des cœurs



70240 Combattant nain avec arbalète



70241 Femme avec chihuahua

70236 Guerrier du Loup

<https://cataloguejouets.com>

Maman!

REGARDE LES BEAUX
OEUF DE LA FERME !



4143 Agriculteur avec tracteur



4142 Ferme transportable

70010 SuperSet Famille et jardin.
Avec un espace jeux pour enfants, un enclos pour les animaux, un potager et un panier de fleurs qui peuvent être cueillis.
Dimensions : 23,5 x 18,5 x 10,5 cm (LxPxH)



4+



L'ovale est amovible



70134 Camion de marché. Propose des produits de la ferme tels que des légumes, des oeufs, du lait, du miel, etc. Les états se rangent dans le camion.
Dimensions : 27 x 13 x 13 cm (LxPxH)



70131 Grand tracteur avec remorque. Avec bras mobile et pelle pour le chargement et le déchargement de marchandises. La remorque peut être inclinée (trois positions).
Dimensions : 09 x 12 x 15 cm (LxPxH)



Le feuillet se pèle et se décolle



70132 Maisonnette des fermiers. Avec des espaces de vie entièrement meublés, deux personnages et de nombreux animaux.
Dimensions : 29 x 22 x 25 cm (LxPxH)



Le lait est amovible



70136 Entend et poutaller. Les oeufs, indépendamment, peuvent être ramassés dans le poutaller via un treuil.
Dimensions : 27 x 13 x 13 cm (LxPxH)



70137 Enfants avec petits animaux



Espaces jeux des deux côtés



70130 Grande ferme avec silo et animaux. Le silo peut être rempli et vidé. La ferme comprend une grue de chargement mobile et pivotante, une abricote, une porcherie équipée d'une lampe chauffante pour les porcelets. Avec trois personnages.
Dimensions ferme : 46 x 50 x 29 cm (LxPxH); Dimensions du silo : 24 x 14 x 36 cm (LxPxH)



La grue pivotante et est extensible



Espace lumineux, éclairé par pile AAA 1,5 V (non fournies)



70136 Enfants avec chiens

Country

Le club d'équitation et le poney club



5+ ans

A découvrir le film "Le club d'équitation" avec PLAYMOBIL Scan (Informations p 3).

Viens mon beau cheval pour que je te brosse !

Appli gratuite avec PLAYMOBIL Scan



6948 Enfants avec chariot et poney



6927 Poney club. Comprend trois personnages, trois poneys, un box deux places, un box pour un poney et un enclos modifiable. Dimensions en fonction de la disposition de l'enclos. 29 x 30 x 23 cm (LxPxH)

6947 Cavaliers avec poneys et cheval



6930 Parcours d'obstacles. Avec toilettes, fourre et bornes de difficultés différentes. Comprend une coupe et des rubans pour récompenser les gagnants.

6932 Calèche avec attelage. Comprend trois personnages et un cheval.



6929 Box de lavage pour chevaux. Avec réservoir d'eau et pompe manuelle pour la douche.

6934 Box avec cavaliers et pur-sang Arabe. Avec un enclos. Permet d'apprendre le Club d'équitation (Réf. 6926). Dimensions : 35 x 12 x 15 cm (LxPxH)



6933 Voltigeuses et cheval. La selle de voltige et les poignées permettant aux voltigeuses de réaliser plusieurs figures différentes.

6936 Box avec cavaliers et cheval Appaloosa. Avec un enclos. Permet d'apprendre le Club d'équitation (Réf. 6926). Dimensions : 35 x 12 x 15 cm (LxPxH)



6928 Cavalier avec van et cheval. Permet d'accueillir jusqu'à deux chevaux qui accèdent à l'intérieur grâce à la rampe latérale rétractable. Avec deux roulettes et des accessoires. Dimensions : 27 x 11 x 14 cm (LxPxH)

Espaces jeux à l'arrière



Les portes arrière s'ouvrent / rampe rétractable

6926 Club d'équitation. Une porte avec laquelle dans chacun des deux boxes permet aux chevaux d'accéder directement aux enclos extérieurs. Comprend de nombreux accessoires pour prendre soin des chevaux. Dimensions : 60 x 41 x 24 cm (LxPxH). Boxes à chevaux supplémentaires disponibles (Réf. 6934 et Réf. 6935) pour agrandir le club.



70337 Centre d'entraînement pour chevaux. Comprend tous les équipements pour différents types de tournois d'équitation, tels que le saut d'obstacles, le dressage et l'équitation western. Avec tribune de cérémonie de remise des prix ainsi qu'un ari pour les chevaux. Dimensions : 60 x 57 x 20,5 cm (LxPxH)

ÉDITION LIMITÉE





12

9475 Maison de Lucky. Avec Lucky, Spirit et Tante Cora. Comprend des espaces jeux sur deux niveaux. Dimensions : 39 x 34 x 48 cm (LxPxH)



9478 Lucky et Spirit avec box. Dimensions du box : 32 x 12 x 14 cm (LxPxB). Peut être combiné avec la Réf. 9479 et la Réf. 9480.



9476 Chambre de Lucky. Avec un coffre au trésor et de nombreux accessoires.



9479 Apo et Chica Linda avec box. Dimensions du box : 32 x 12 x 14 cm (LxPxB). Peut être combiné avec la Réf. 9478 et la Réf. 9480.



9480 Abigaëlle et Boomerang avec box. Dimensions du box : 32 x 12 x 14 cm (LxPxB). Peut être combiné avec la Réf. 9478 et la Réf. 9479.



70122 Apo avec cheval et poulain. Avec une jument sauvage et son poulain Gouverneur.



70120 La Mèche et Monsieur Carotte avec box. Le petit frère d'Abigaëlle avec ses amis. Dimensions du box : 38 x 12 x 14 cm (LxPxB). Peut être combiné avec les boîtes à chevaux Réf. 9478, 9479 et 9480.



Espaces jeux des deux côtés



70118 Grange avec Lucky, Apo et Abigaëlle. Le grenier à foin dans la grange du père d'Apo sert de lieu de rencontre pour les amis. Comprend quatre personnages, le cheval Armoise, de nombreux accessoires et des autocollants pour décorer. Dimensions : 37 x 29 x 29 cm (LxPxB)



Le travail se déroule



Les éléments de décoration sont interchangeables

4+

ans

APO LUCKY ABIGAËLLE

13

Actuellement sur

gulli

NETFLIX
UNE SÉRIE
ORIGINALE NETFLIX

tiji Spirit
AU GALOP EN
TOUTE LIBERTÉ



DreamWorks Spirit Riding Free
© 2020 DreamWorks Animation LLC.
All Rights Reserved.

Dans chaque coffret :
un bracelet à personnaliser



70330 Mare avec végétation. Avec parcours
d'obstacles naturels et animaux.



70329 Camp de vacances. Avec Lucky, deux amies et une tente
ouverte pour l'observation des étoiles. Le feu s'allume (nécessite
2 piles 1.5 V AAA non fournies).



70331 Base d'entraînement. Avec Abigailie,
Marcelo, leur chevaux et matériel de tir à l'arc.

Actuellement sur

gulli

NETFLIX
UNE SÉRIE
ORIGINALE NETFLIX

tiji Spirit
AU GALOP EN
TOUTE LIBERTÉ

4+
AAA



DreamWorks Spirit Riding Free
© 2020 DreamWorks Animation LLC.
All Rights Reserved.



70396 Scène de concert. Avec Lucky, Spirit, Apo et Chica Linda.
Dimensions de la scène : 18 x 10 x 19 cm (LxPxH)



70395 Marché de Noël à Miradero. Avec Abigailie, Boomerang ainsi que Marcelo avec
son cheval Mystère et le poulain Gouverneur.
Dimensions stand de vente : 14 x 9 x 14 cm (LxPxH)



70397 Calèche d'hiver.
Dimensions : 23 x 8 x 8 cm (LxPxH)



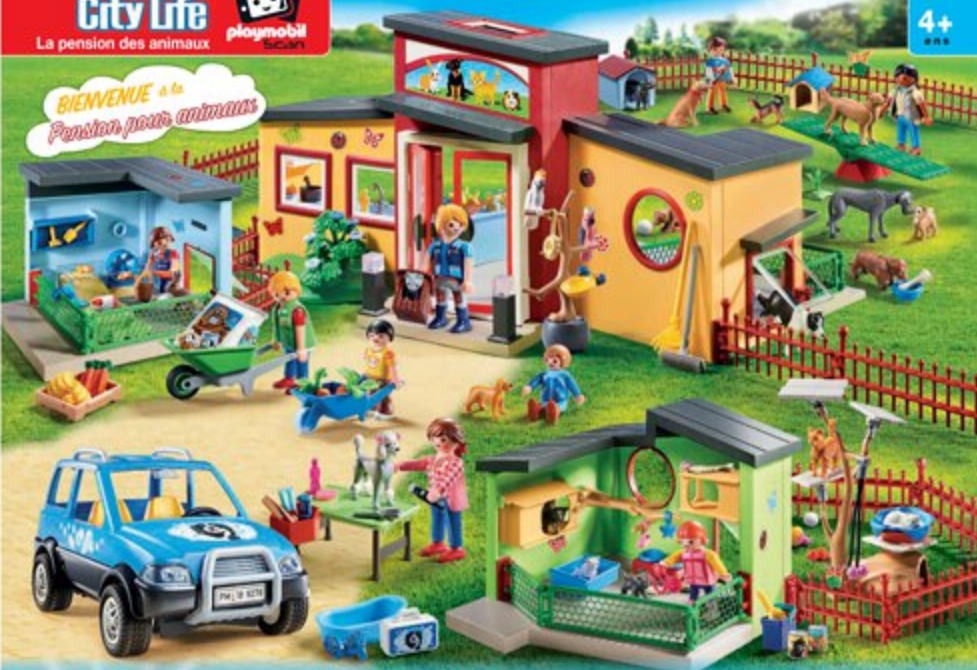
70398 La Mèche et Monsieur
Carotte en hiver

City Life

La pension des animaux



4+

BIENVENUE à la
Pension pour animaux5653 Valisette
Vétérinaire9279 Entraîneur et chiens.
Avec quatre chiens en
apprentissage.9277 Maisonnette des rongeurs et lapins.
Avec deux personnages, sept animaux et un enclos.
Dimensions : 33 x 12 x 12 cm (LxPxH), clôture
modulable.9276 Maisonnette des chats. Avec deux
personnages et six chats, des jouets, arceau
d'escalade et cachettes pour les chats.
Dimensions : 32 x 17 x 13 cm (LxPxH), clôture
modulable.9275 Pension des animaux. Avec trois personnages, huit chiens, un grand
sac de jeu, une récepteur, une cuisine et de nombreux accessoires.
Dimensions : 76 x 24 x 19 cm (LxPxH), clôture modulable.9278 Toiletteuse avec véhicule.
Avec un personnage et un chien. Tous les
accessoires peuvent être rangés dans le
coffre de la voiture.
Dimensions : 18 x 10 x 9 cm (LxPxH)70146 Clinique vétérinaire transportable.
Avec trois personnages et deux chiens.
Se range en une valisette transportable.
Dimensions coffret ouvert : 20 x 24 x 22 cm (LxPxH)EDITION
LIMITÉE

70261 Heidi et l'Hiver

70258 Clara avec
son père et Mlle
Rottenmeier.
Comprend le fauteuil
roulant de Clara.70256 Peter avec étable de chèvres.
Avec lanterne lumineuse (pile incluse).
Comprend deux personnages.
Dimensions : 20 x 15 x 15 cm (LxPxH)70207 Epicorerie de la famille Keller.
Avec de la nourriture et une caisse
enregistreuse.70254 Heidi, Peter et Clara au lac. Le lac de cristal peut être
rempli d'eau. Avec set de pêche-rigole et de nombreux animaux
de montagne. Comprend trois personnages et le chien Hercule.
Dimensions : 37 x 27 x 25 cm (LxPxH)70253 Heidi avec grand-père et chalet. Chalet avec grand
espace de vie, espace de stockage pour la paille sous le toit et
garde-manger. Comprend trois personnages et le chien Hercule.
Dimensions : 40 x 22 x 18 cm (LxPxH)

Heidi



4+



© Studio 100 Animation™, Studio 100, www.studio100.com

STUDIO 100



Génial!
Moi aussi je
veux passer
mon flocon!

4+

4+



Espaces jeux à l'intérieur



9283 Enfants avec boules de neige



9286 Vacanciers aux sports d'hiver



9285 Motoneige avec des patins. Fonctionne qui s'adapte à toutes les parties.



9282 Moniteur de ski avec enfants. Le moniteur de ski porte un déguisement d'oursin.



Le déguisement est amovible



Cabine amovible



Grue pivotante avec treuil



9281 4x4 avec coffre de toit. Les bagages se rangent dans le coffre de toit. Dimensions : 18,5 x 10 x 12 cm (LxPxH)



Le toit et le coffre de toit sont amovibles



9600 Agent avec chasse-neige. Dimensions : 34 x 14 x 14 cm (LxPxH)



Crochet d'attelage

9280 Chalet avec skieurs. Comprend cinq personnages, un bonhomme de neige, une terrasse et un meuble pour ranger les skis. Dimensions : 32 x 36 x 21,5 cm (LxPxH)



ARRÊTEZ LES
BRACONNIERS!

PLAYMOBIL
Scan

Will
Sammy
Nick
Emma

Appl. gratuite avec
PLAYMOBIL Scan



ÉDITIONS
LIMITÉES



Vidéo
"Les explorateurs"
à découvrir
sur PLAYMOBIL
Scan!
(Informations p. 3)



9430 Hélicoptère et Pteranodon. Arme avec tranquillisant pour endormir le Pteranodon.



9434 Bandit avec tricératops. Le filet permet de capturer un dinosaure.



9431 Pilote de moto et raptor. La cage de la moto se rabat.



9432 Explorateur avec véhicule et alligators. La grille murie d'une corde permet de capturer un dinosaure.



9433 Bateau avec cage et deinonychus. Le moteur submersible Réf. 7350 ou Réf. 5159 peut être ajouté.



9429 Campement des Explorateurs avec tyrannosaure. Comprend trois personnages et une lampe de poche qui éclaire les décors photoluminescents (nécessite une pile 1,5 V AAA non fournie).

SCOOBY-DOO!

okoo
france-tv
3



SCOOBY-DOO! est un personnage appartenant à la propriété intellectuelle de WARNER BROS. © 2023 WARNER BROS. ENTERTAINMENT INC. TOUS DROITS RÉSERVÉS.



12 FANTÔMES À COLLECTIONNER !

70288 SCOOBY-DOO! Figures Mystery (Série 1)



Dans chaque pochette surprise réf. 70288 : 1 personnage, 1 carte fantôme et 1 autocollant.
Et aussi, le poster pour collectionner les autocollants !
Disponible gratuitement dans la plupart des magasins de jouets.

5+



70286 SCOOBY-DOO! Mystery Machine



70287 SCOOBY-DOO! Scooby & Sammy avec fantôme



70366 SCOOBY-DOO! Histoires dans le Chaudron de la Sorcière



70363 SCOOBY-DOO! Salle de dîner avec Sammy



70365 SCOOBY-DOO! Histoires en Egypte



70364 SCOOBY-DOO! Histoires au Far West



70362 SCOOBY-DOO! Histoires au Cimetière



70361 SCOOBY-DOO! Histoires dans le Manoir Hanté



70361 SCOOBY-DOO! Histoires dans le Manoir Hanté



70361 SCOOBY-DOO! Histoires dans le Manoir Hanté



6 Scooby-Doo déguisés à collectionner dans l'univers ! ...



Effets lumineux et sonores. (Nécessite 3 piles AAA 1,5V non fournies)

Effets 3D dans le manoir hanté avec l'appi à télécharger gratuitement ! (Activités sous la responsabilité des parents)

Le feu s'allume et s'éteint

Le manoir est amovible

Le feu s'allume et s'éteint

**J'emmène la moto
au garage !**



La poubelle peut être vidée



70200 Camion de recyclage des ordures. Avec lumières clignotantes (batteries incluses) et toit amovible, 1 tonneau du camion bascule. Les poubelles se fixent à l'arrière du camion et peuvent être vidées à l'aide de la manivelle. Avec deux personnages. Dimensions : 30 x 13 x 18 cm (LxPxl)



70206 Camion de dépannage. Avec lumières clignotantes (batteries incluses). Comprend un chauffeur, un pilote de moto et une moto. Dimensions dépanneur : 32 x 13 x 15 cm (LxPxl)



9322 Vallette Pilote de karting



70203 Agents d'entretien de la voirie. Avec véhicule à brosses rotatives pour nettoyer la rue. Dimensions : 10 x 7 x 6 cm (LxPxl)



70204 Pilote et moto



70202 Garage automobile. Avec plate-forme élévatrice et équipement complet de garage. Comprend un personnage et un cabriolet. Peut être combiné avec le set 70201 Station service. Dimensions bâtiment : 25 x 20 x 21 cm (LxPxl)



70201 Station service. Avec quatre personnages et une voiture 4x4. Comprend quatre pompes à essence et un espace boutique avec compteur. Peut être combiné avec le set 70202 Garage automobile. Dimensions du bâtiment : 38 x 52 x 21 cm (LxPxl)

C'est ok!
TU PEUX DÉPOSER LA CLOISON !



70442 Dragline avec mur de construction. Engin de chantier muni de chenilles et d'un bras avec une masse pour briser un mur.



70443 Mini-pelleuse et chantier. La mini-pelleuse est équipée de chenilles et comporte une cabine pour le conducteur.



70445 Chargeuse sur pneus. Le godet permet de soulever et déplacer les roches.



70444 Camion avec benne et plateforme interchangeables. Avec fonction de levage pour décharger la benne. Différents chargements possibles.



70446 Ouvriers avec échafaudage. Avec un électricien, un charpentier, un peintre et leur matériel.



70441 Grue radio-commandée avec mur de construction. La grue transporte les éléments du bâtiment grâce à son palan qui s'oriente de la droite vers la gauche et de haut en bas. (Nécessite 6 piles 1.5 V AA non fournies)

ÉDITIONS LIMITÉES
Dans la gamme des sets MOC

5+

Message à tous les
POMPIERS
Incendie sous contrôle !

A découvrir sur
www.playmobil.fr :
le livret "Les Pompiers",
des jeux et des activités.



9914 Module de radiocommande. S'adapte sur les véhicules radiocommandés (liste des véhicules compatibles sur le download.playmobil.com/RC). Mod. Nécessite 1 pile de 9 V et 4 piles de 1,5 V AA non fournies.



5337 Pompiers avec véhicule aéroportuaire. Véhicule spécialement conçu pour les aéroports. Dimensions : env. 37 x 12 x 14-35 cm (LxPxH) (en fonction de l'extension de la lance-canon).



7001 Pompiers secouristes



9465 Pompiers avec matériel d'incendie. La pompe permet de projeter de l'eau.



9464 Fourgon d'intervention des pompiers. Véhicule radiocommandable avec canon à eau fonctionnel et un grand espace de stockage pour tout l'équipement. Le cabine du conducteur peut accueillir jusqu'à quatre personnages. Dimensions : 28 x 13 x 16 cm (LxPxH)



9466 4x4 de pompiers avec lance-eau. Comprend un bras. Dimensions : 26 x 12 x 17 cm (LxPxH)



9467 Casier de pompiers avec échelle pivotante. Véhicule radiocommandable avec échelle télescopique, bras pivotant. Le tablier du conducteur peut accueillir jusqu'à quatre personnages. Dimensions : 38 x 13 x 17 cm (LxPxH)



9468 Casier de pompiers avec échelle pivotante. Véhicule radiocommandable avec échelle télescopique, bras pivotant. Le tablier du conducteur peut accueillir jusqu'à quatre personnages. Dimensions : 38 x 13 x 17 cm (LxPxH)



9469 Casier de pompiers avec échelle pivotante. Véhicule radiocommandable avec échelle télescopique, bras pivotant. Le tablier du conducteur peut accueillir jusqu'à quatre personnages. Dimensions : 38 x 13 x 17 cm (LxPxH)



9462 Caserne de pompiers avec hélicoptère. Avec rampe, alarme incendie, hélicoptère et deux garages pour les véhicules. Dimensions : 61 x 21 x 36 cm (LxPxH)



7047 Bureau de sauvetage et pompiers. Avec hélicoptère télécommandable, 1 pile 1,5 V AAA non fournie, avec un bras d'arc à 37 cm et un bras avec crochet de remorquage à l'avant. Avec deux personnages. Dimensions : 39 x 11 x 18 cm (LxPxH)

4+



Alerte ! Le prisonnier tente de s'évader ...



Des extensions et des accessoires sont disponibles dans le catalogue d'accessoires complémentaires ou sur www.playmobil.fr.



6924 Barrage de police



6979 Quad avec treuil et bandit



Hélicoptère à rotor



Le treuil se déroule



Le projecteur est alimenté



Les personnages peuvent s'installer à bord



Dimensions



AAA non fournies



4+ ans



6921 Hélicoptère de police avec projecteur de recherche. Le cockpit s'ouvre et deux personnages peuvent s'installer à bord.
Dimensions : 37 x 25 x 14,5 cm (LxPxH)



69218 PLAYMOBIL Duo Policier et voleur



6923 Moto de policier avec gyrophare



Avec effets lumineux



La barquette arrière est rabattable



Avec effets sonores et lumineux



6920 Voiture de policiers avec gyrophare et sirène. Le toit est amovible et la voiture comprend quatre places.
Dimensions : 24,5 x 13 x 10,5 cm (LxPxH)



Le mur est cassable



Boîte pour prise d'empreintes

6919 Commissariat de police avec prison. Comprend trois personnages, une hélicoptère pour l'hélicoptère Réf. 6921 et un mur cassable pour l'évasion. La voiture de policiers avec gyrophare et sirène Réf. 6920 peut se garer dans la cour du commissariat.
Dimensions : 63 x 45 x 26 cm (LxPxH)



PROMO-PACK



ÉDITION LIMITÉE
Bonne nuit les amis évasionnistes!



70338 Quartier général transportable des policiers d'élite. Avec un hélicoptère, une moto avec gyrophare (boîte incluse), un centre de contrôle et un quad. Se replie pour être emporté partout.
Dimensions : 33 x 13 x 20,5 cm (LxPxH)

Le voleur ne peut plus nous échapper !

4+ ans



RENDEZ-VOUS!
VOUS ÊTES CERNÉS!



5+
ans



7061 Superjet Unité de plongée sous-marine. Les bouées flottent pour y suspendre le coffre au trésor dans l'eau. Avec cache-trevaux pour le bâbord. Dimensions : 27,5 x 16,5 x 12 cm (LxPxH)



7064 Véhicule amphibie et banc. Se transforme pour être utilisé sur terre et dans l'eau. Le moteur submersible inclus nécessite une pile AA 1,5 V non fournie. Dimensions : env. 16,5 x 10 x 12,5 cm (LxPxH)



9065 Policiers d'élite. Quatre policiers avec équipement d'intervention et de plongée.



9061 Voiture modifiée avec policiers en civil. Les deux policiers en civil peuvent se changer grâce à leurs uniformes d'intervention. Dimensions : 25,5 x 10,5 x 8,5 cm (LxPxH)



7092 Bateau pneumatique et policiers d'élite. Le bateau est doté de deux propulseurs orientables. Pour être utilisé le moteur submersible Réf. 7064 ou Réf. 7106. Dimensions : 27 x 11,5 x 11,5 cm (LxPxH)



9063 Hélicoptère et policiers d'élite. Avec un pilote et un plongeur avec son équipement. Dimensions : 37 x 25-34,5 x 16,5 cm (LxPxH)



9060 Camion des policiers d'élite avec sirène et gyrophare. Avec trois policiers équipés. Dimensions : 33,5 x 15,5 x 10 cm (LxPxH)

En avant les aventures avec les héros du film !

A découvrir : la vidéo **PLAYMOBIL: THE MOVIE** avec **PLAYMOBIL Scan** ! (Informations page 3)



playmobil THE MOVIE



70075 PLAYMOBIL: THE MOVIE Food Truck de Del. Avec Maria, des burritos, du sésam pour dormir, du fon magique et de nombreux autres accessoires. Le camion est équipé d'un crochet d'attelage. Dimensions : 27 x 12 x 16,5 cm (LxPxH)



70076 PLAYMOBIL: THE MOVIE Porsche Dasher et Porsche Mission E. La voiture emblématique d'agent secret peut accueillir jusqu'à deux personnages. Le toit est amovible. Nécessite 7 piles AAA non fournies. Dimensions de la voiture : 27,3 x 11 x 7,3 cm (LxPxH)



5+
ans

SPACE

Mission sur Mars

**SPACE**

Objectif atteint : météorite détruite !

<https://cataloguejouets.com>

Appli gratuite

avec

PLAYMOBIL Scan

Effets sonores et lumineux
2 piles AA (L.V. non fournies)Plate-forme de lancement
sans batterie

9486 Fusée Mars avec plateforme de lancement et capsule spatiale. Avec trois astronautes. Dimensions : 22 x 28 x 72 cm (LxPxH). Peut être combiné avec le Réf. 9487 Station spatiale Mars et le Réf. 9490 Spationaute avec satellite et météorite.

9489 Véhicule de reconnaissance spatiale. Avec des équipements pour étudier la surface de Mars. Comprend un bras avec outils interchangeables (grappin, pince et arme fonctionnelle). Dimensions : 26 x 17 x 18 cm (LxPxH).

9490 Spationaute avec satellite et météorite. Comprend 1 lance-missile pour détruire la météorite dans l'espace.

9487 Station spatiale Mars. Avec deux astronautes, un robot et 1 lance-missile mobile. Comprend plusieurs espaces : poste de pilotage, espace repos, laboratoires. Dimensions : 50 x 26 x 20 cm (LxPxH). Peut être combiné avec la Réf. 9486 Fusée Mars avec plateforme de lancement et la Réf. 9490 Spationaute avec satellite et météorite.



Tête des projecteurs

6+

ans



9491 Spationaute avec véhicule d'exploration spatiale. Avec un coffre et des cristaux.

Expression du robot modifiable

70080 Policier de l'espace et robot

9492 PLAYMOBIL Duo Spationaute et robot

SUPER SET

70091 Super-Set Agents de l'espace. Avec cellule de prison équipée de détecteurs lumineux anti-évasion. Le module d'éclairage à LED s'allume grâce à 2 piles AAA 1,5 V (non fournies) lorsque la porte de la cellule est fermée. Dimensions : 22 x 21,5 x 12,5 cm (LxPxH).



Tête des projecteurs

Le son pivote



Expression du robot modifiable



Expression du robot modifiable

Christmas

La magie de Noël



70322 Calendrier de l'Avent - Pirates



Nouveau
Sept. 2020

Joyeux Noël avec playmobil

Septembre
2020



9495 Famille et salon de Noël avec décors de l'Avent et de nombreux accessoires.



Le sapin de Noël s'allume (nécessite 2 piles AAA de 1,5 V non fournies)



9496 Traineau du Père Noël avec le Père Noël, ses rennes et sa hotte.



9498 PLAYMOBIL Duo Père Noël et Ange



9497 Rois Mages avec un dromadaire et de nombreux accessoires.



9493 Atelier de biscuit du Père Noël avec moules. Comprend le Père Noël, deux lutins et le matériel pour préparer des gâteaux. Dimensions: 26 x 38 x 20 cm (LxPxA)



L'atelier s'illumine (nécessite 2 piles AAA non fournies)



Avec de vrais empreintes pressés pour la préparation de biscuits.



Peut être utilisée comme décoration de fenêtre.



L'atelier s'illumine (nécessite 2 piles AAA non fournies)



Les glands se déplacent



9494 Crèche avec illumination. Dimensions: 37 x 17 x 23 cm (LxPxA)

Les Calendriers de l'Avent

4+
ans



70188 Calendrier de l'Avent - Boutique de jouets

Septembre
2020



Les calendriers de l'Avent PLAYMOBIL avec 24 fenêtres préimprimées pour créer une mise en scène complète jusqu'à Noël.



70189 Calendrier de l'Avent - Animaux de la ferme



9486 Calendrier de l'Avent - Pompiers et incendie de chantier. Avec quad à moteur à rétroflexion.



9485 Calendrier de l'Avent - Bal de Noël au salon de Cristal

Les princesses dansent grâce aux socles arrondis amovibles.



9062 Calendrier de l'Avent - Centre équestre avec effet matière sur le poney.



Nouveau
Sept. 2020

70187 Calendrier de l'Avent - Duel de chevaliers

NOVELMORE

GALAXY POLICE

5+



70023 Helicoptère et patrouille de l'espace. Avec deux lance-missiles et un bras qui permet d'arrêter le coffret spatial spatial. Dimensions : 23 x 36 x 14 cm LxPxA



70024 Robot et garde de l'espace. Avec deux lanceurs à effluves lumineuses (pièces incluses) et deux mini-figures. Dimensions : 13 x 16 x 11,5 cm LxPxA



70021 Robot et policier de l'espace. Avec un ordinateur (pièces incluses), deux missiles, deux missiles. Un projectile peut s'insérer dans le coffret pour contrôler les commandes du robot. Dimensions : 11,5 x 13,5 x 18,5 cm LxPxA - selon la position des bras.



70022 Coffre-fort spatial avec code. Le coffret s'ouvre lorsqu'on compose le code secret. Il peut aussi servir de table. Dimensions : 13 x 16 x 11,5 cm LxPxA



70019 Véhicule volant des policiers de l'espace. Avec effluves lumineuses (pièces incluses) et deux moteurs. Dimensions : 21 x 14,5 x 9 cm LxPxA



70020 Moto et policier de l'espace. Avec un générateur (pièces incluses) et deux moteurs. Dimensions : 15 x 10,5 x 8 cm LxPxA



70018 Véhicule des policiers de l'espace. Avec un jet volant pour les interventions d'urgence et un vaisseau de droite. Comprend une chaise-forme pour le jet, une cellule pour les prisonniers et un générateur (pièces incluses). Dimensions : 32 x 15 x 18,5 cm LxPxA

6+

Nouveau
Mai 2020

playmobil

MARTY MCFLY

BACK
TO THE FUTURE

DELOREAN

DR. EMMETT
BROWN

EINSTEIN

CONVCTEUR
TEMPOREL

1955



70499 Back to the Future Marty McFly et Dr. Emmett Brown. Les deux héros avec des tenues de 1955.

1985



70317 Back to the Future DeLorean. Marty McFly et Dr. Brown avec des tenues de 1985. Avec convecteur temporel au plutonium, skateboard, télécommande et le chien Einstein. Dimensions du véhicule : 25 x 12 x 9 cm (LxPxl)

© Universal City Studios LLC and Jim Henson Entertainment, Inc. All Rights Reserved.

Appel d'urgence à tous les

TOP AGENTS

playmobil
scan

6+

Appel d'urgence
avec
PLAYMOBIL ScanA découvrir : la vidéo
"Top Agents - Spy Team" avec
PLAYMOBIL Scan !
(Informations page 3)Le bateau
tire des
projectiles

70002* Bateau Turbo SPY TEAM. Le bateau flotte et peut être transformé pour les manœuvres d'attaque ou de défense. Dimensions : 41 x 20 x 11-26,5 cm (LxPxl)

*Le moteur submersible (Ref. 7350 ou Ref. 5139)
peut être ajouté.Le moteur
submersible

70003 Robot sous-marin SPY TEAM. Peut être immergé dans l'eau. Avec bras et poignées mobiles. Tire des projectiles. Dimensions : 13-23 x 8 x 11 cm (LxPxl)

Le robot
flotte

70004 Propulseur sous-marin SPY TEAM. Avec des lance-missiles qui tirent des projectiles. Dimensions : 13,5 x 12 x 5,5 cm (LxPxl)

Avec moteur
submersible
Intracorde
1 pile 1,5 V
AA non
fournieLe propulseur
flotte

70005* Sous-marin d'attaque S.H.A.R.K. Team. Flotte et peut être immergé dans l'eau. Possibilité de faire tourner les hélices. Dimensions : 42 x 15 x 11 cm (LxPxl)

Le sous-
marin
tire des
projectiles

70006* Bateau avec harpon S.H.A.R.K. Team. Avec un lanceur et des lance-missiles qui tirent des projectiles ou un harpon. Dimensions : 27 x 15,5 x 9,5 cm (LxPxl)

Le bateau
flotteLe scooter
flotteTire des
projectiles

70007* Scooter marin S.H.A.R.K. Team. Dimensions : 12,5 x 13 x 5 cm (LxPxl)

playmobil FIGURES

SERIES
17

Nouveau
Février 2020

48 pochettes surprises avec dans chacune une figurine PLAYMOBIL à monter!



70242



70369



70243



70370

Pars à la chasse aux œufs de Pâques playmobil

4+

Nouveau
Mars 2020



70066 Chevalier avec canon.
Le canon tire des projectiles.

70063 Jeune fille avec œufs

70064 Serveuse avec comptoir

70055 Policier avec chien.
Le policier entraîne son chien à chercher de la nourriture et des œufs dans les bagages.

La vidéo Ghostbusters et le jeu en ligne à découvrir avec PLAYMOBIL Scan ! (Informations page 3)



QUI YAS-TU APPELER ?



GHOSTBUSTERS

6+



9219 Quartier Général Ghostbusters™ avec les héros : Ray Stantz, Egon Spengler, Janine Melnitz et Louis Tully ainsi que le fantôme de la bibliothèque et de nombreux accessoires pour chasser les fantômes.
Dimensions : 45 x 27,5 x 45,5 cm (LxPxH)

9220 Ecto-1 Ghostbusters™, Véhicule d'intervention des héros Ghostbusters avec les agents Winston Zeddemore et Janine Melnitz.
Dimensions : 33 x 12,5 x 13 cm (LxPxH)

9221 Fantôme Stay Puft et Stantz. Le fantôme Stay Puft possède des bras articulés. Ses mains peuvent aussi tenir des accessoires PLAYMOBIL.
Dimensions : 16 x 19 x 8,5 cm (LxPxH)

9222 Bouffe-tout avec stand de hot dogs. Comprend le fantôme vert Bouffe-tout et un personnage.



Le Football

Et c'est le ... BUUUUT !!!



5+
ans



70479 Joueur Allemand



70480 Joueur Français - A



70481 Joueur Français - B



70482 Joueur Espagnol



70483 Joueur Belge



70484 Joueur Anglais



70485 Joueur Italien



70486 Joueur Polonais



70487 Joueur Néerlandais

Nouveau
Avril 2020

Et aussi :
appli à télécharger gratuitement !
(Activités sous la responsabilité des parents)*

Que la meilleure équipe gagne !



stadium.playmobil.com



70246 Arbitres



70245 Cage avec tirs aux buts



70244 Grand terrain de football transportable*

*Tablette non incluse.



À l'abordage !



7000 Coffre des pirates transportable. Le des pirates dans un coffre au trésor qui se rabaisse et s'aligne parfaitement. Avec deux pirates et de nombreux accessoires. Dimensions : 21 x 14 x 5 cm 6+ ans.



7011 Chateau des pirates avec moteur submersible. Belle prise avec trois personnages et de nombreux accessoires. Le moteur submersible est inclus. Intégrable avec une ville AA non fournie. Dimensions : 30 x 20-28 x 28 cm 6+ ans.

4+ ans



7043 Chaloupe des soldats. Le chasseur pirate comprend un canon. Le bateau flotte et peut être équipé du moteur submersible set 7300 ou set 7116.



9102 Valisette Pirate et Soldat



70413 Bastion des soldats. Le bastion est équipé d'un gros canon, d'un mur de défense et d'un coffre. Le canon comprend un canon pour l'attaque du bastion et deux pirates.



70414 Repaire du trésor des pirates avec deux pirates, des animaux et deux cachettes pour le trésor des pirates.



70415 Canotier pirate. Canon avec deux projectiles en forme de tête de squelette.



70411 Bateau pirates avec quatre pirates, deux canons et de nombreux accessoires. Avec cabine sous le gouvernail. La cale au milieu du navire s'ouvre pour puiser à l'intérieur. Le bateau flotte.

playmobil

24 personnages Special Plus
avec leurs accessoires :
des idées cadeaux pour de nouvelles histoires !

special PLUS



70058 Magicienne et grimoire



70059 Nymphes et faon



70060 Cavalière avec poney



70061 Enfants avec vélo et rollers



70062 Chef de tribu autochtone



70063 Pêcheur à la ligne



70153 Princesse avec mannequin



70154 Maman avec bébé et chien



70155 Enfants avec veau



70156 Magicien et boîte à but



70157 Joueur de foot et but



70158 Combattant asiatique



9437 Styliste



9438 Fée et bébé licorne



9439 Enfants et minigolf



9440 Joueur de bowling



9441 Chevalier avec canon



9354 Sportive avec paddle



9355 Sirène



9356 Fermière avec moutons



9357 Pilote de motocross



9358 Pirate avec coffre au trésor



9304 Vacancière avec scooter



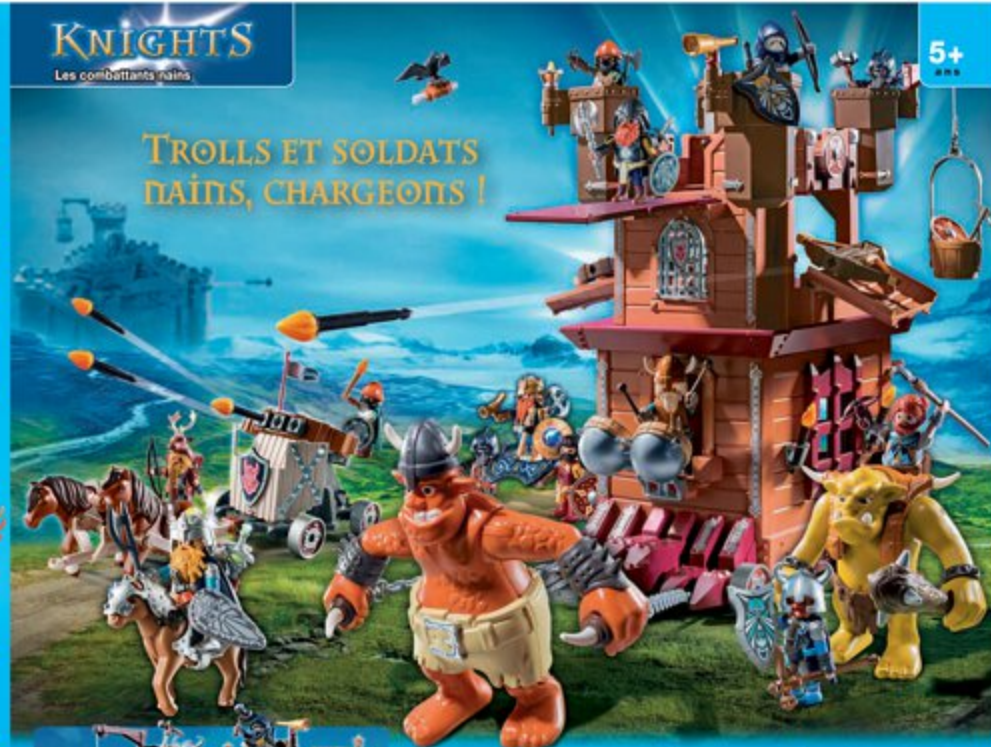
9362 Enfant avec kart

KNIGHTS

Les combattants nains

5+

TROLLS ET SOLDATS NAINS, CHARGEONS !



9340 Tour d'attaque mobile des nains. Avec trois personnages, un troll géant, une forteresse mobile, un bélier et une pirogue. Les balistes tirent des projectiles. Dimensions : 34,5 x 20 x 39 cm (LxPxA)



Poêle monte-charge prêt-à-tirer



Rampe rebatissable



Cache-tre secrète



9344 Roi des nains. Le roi des nains peut être porté sur le grand bouclier par son escorte.



9345 Combattant nain et poney. Avec une armure de poney amovible et des armes.



9341 Char de combat avec baliste et nains. La baliste tire des projectiles et est livrée à un chariot mobile tracté par un attelage de poneys.



9343 Troll géant et soldat nain. Avec armure amovible pour porter le chevalier.

En garde
CHEVALIER!

A télécharger gratuitement :
le livret
+ Novelmore + avec
PLAYMOBIL Scan !
(Informations page 3)



Vidéo
+ Novelmore +
à découvrir avec
PLAYMOBIL Scan !



Défense de tous les côtés



70220 Grand château des Chevaliers Novelmore. Avec un port-levit, deux catapultes intégrées aux remparts, une baliste, un porte-charge et des poutrelles pour jet de pierres. Une trappe permet de sécher les intrus dans les oubliettes. Le château comprend un mur cassable. Espace de jeu à l'arrière du château. Avec quatre personnages. Dimensions : 79 x 57 x 44 cm (LxPxH)



Jet de pierres



Mur cassable



Trappe de prison



70225 Chevaliers Novelmore avec canon et loups. Le char possède des canons qui peuvent tirer des projectiles. Les deux personnages peuvent être installés sur le char tiré par des loups. Dimensions : 34 x 10,5 x 9-10 (Angle d'inclinaison) cm (LxPxH)



70224 Chevaliers Novelmore et baliste. Le chevalier et la baliste d'armes peuvent se défendre avec la baliste à 8 coups qui tire des projectiles. Dimensions : 14,5-17 x 12 x 9-16,5 (Angle d'inclinaison) cm (LxPxH)



70229 Arbalétrier Novelmore et loup



70228 Burnham Raider Maître du Feu



70223 Temple du temps. Le socle de l'armure au milieu du temple comprend une baliste qui peut tirer des projectiles. Dimensions : 19,5 x 20 x 17,5 cm (LxPxH)



La baliste pousse



Le lanceur recharge et change de projectile (sans inclinaison)



Défense de tous les côtés



Jet de boules de feu



Trappe



Mur cassable



70221 Forteresse volcanique des Burnham Raiders. Avec des canons qui tirent des projectiles, des gouttières pour jet de boules de feu et une cage de dragon. Le château possède deux entrées et des oubliettes dans la roche volcanique. Avec quatre personnages. Dimensions : 60,5 x 55,5 x 39 cm (LxPxH)



La fontaine de feu d'armure et se recharge et change de projectile (sans inclinaison)



70225 Burnham Raiders et dragon doré



70227 Burnham Raider et fantôme du Feu

NOVELMORE

LE COMBAT
CONTINUE !



70390 Mine de lave des Burnham Raiders. Avec deux bandits Burnham Raiders, deux chevaliers de Novelmore, un dragon, un cheval et de nombreux accessoires.



70394 Catapulte à lave des Burnham Raiders. Avec deux bandits Burnham Raiders et des projectiles de lave.



70393 Tour d'attaque mobile des Burnham Raiders. Avec deux bandits Burnham Raiders. Comprend un bouclier de feu pour les attaques.



70392 Char du trésor des chevaliers Novelmore. Avec deux chevaliers. Le char est tiré par un groupe de loups.



GWYNN
CITOYENNE ASTUCIEUSE
DE NOVELMORE



DARIO DA VINCI
GARDIEN ROYAL
ET INVENTEUR



ARWYNN
PRINCE DE
NOVELMORE

Bienvenue à Novelmore, cher aventurier ! La ville médiévale de Novelmore brille d'une nouvelle splendeur grâce aux trois héros Arwynn, Dario Da Vinci et Gwynn. Dario a inventé l'armure « Invincibus », dont le pouvoir mythique rend invincible quiconque la porte. Les Burnham Raiders, une bande de hors-la-loi et de bandits de grands chemins avec un penchant pour le feu, ont eux aussi entendu parler de cette invention grandiose et des batailles féroces se préparent pour s'emparer de la puissante armure ...

BAYRON BURNHAM
SEIGNEUR DE GUERRE DES
BURNHAM RAIDERS



RAHBOOM
ACOLYTE DE BAYRON



BRODY BURNHAM
LE FILS DE
BAYRON

NOVELMORE



Découvrez les vidéos et plein d'activités à télécharger sur :
novelmore.playmobil.com



DRAGONS



Bande-annonce + DRAGONS III + disponible avec PLAYMOBIL Scan!
(Informations page 3)



Alerons de queue interchangeables



Les scailles dorsales s'illuminent indépendamment à pile 1,5 V AAA (non fournies)



70040 Harold et Astrid avec un bébé dragon. Comprend un feu de camp et des bâtons pour faire griller les poissons.



70039 Agrippemort et Grimmeil. Avec arme et grappin. Dimensions Grimmeil : 24 x 18-40 x 16-23 cm (LxPxH)



70041 Astrid avec Globogobeur. Avec combinaison de vol.



70038 Furie Éclair et bébé dragon avec les enfants. Les ailes et la machine des dragons sont mobiles. Dimensions Furie Éclair : 27,5 x 37-45 x 12-17 cm (LxPxH)



Tire des projectiles

How To Train Your Dragon: The Hidden World
© 2019 DreamWorks Animation LLC. All Rights Reserved.

DRAGONS

C'est parti !
Dernier tour de la course de Dragons !

4+



A découvrir : la vidéo Dragons avec PLAYMOBIL Scan!
(Informations page 3)



9401 Gueuloir avec baliste lance-mouton. La baliste projette les moutons pour la course des dragons. Comprend trois moutons et deux perches (2x6). Dimensions baliste : 19 x 11 x 16 cm (LxPxH)



Projette le mouton



Pivote à 360°



9409 Rustik et Krocheter. Le mouton peut être projeté grâce à la baliste lance-mouton (9401). Dimensions Krocheter : 43 x 36 x 11 cm (LxPxH)



9400 Varek et Bouleblague. Avec coin repas et feu de camp. Le mouton peut être projeté grâce à la baliste lance-mouton (9401). Dimensions Bouleblague : 16 x 20 x 10 cm (LxPxH)



Avec table amovible



9247 Astrid et Tempête. Dimensions Tempête : 30 x 20 x 18 cm (LxPxH)



9408 Kognebor et Kramedor avec Pète et Pouf. Avec un bateau ping et des accessoires. Le mouton peut être projeté grâce à la baliste lance-mouton (9401). Dimensions Pète et Pouf : 48 x 40 x 11 cm (LxPxH)

DreamWorks Dragons © 2019 DreamWorks Animation LLC. All Rights Reserved.

MAMIE, je t'ai apporté des fleurs!



Des extensions et des accessoires sont disponibles dans le catalogue d'accessoires complémentaires ou sur www.playmobil.fr.



70196 Dentiste. Avec patient et équipement spécialisé. Comprend une boîte de rangement pour les dents de lait.

4+
AAA



70070 Médecin et patient



70193 Patient en fauteuil roulant avec roues-ovales robotisées. L'attelle pour les bras et les jambes peut être ajustée.



70194 Petite fille et grand-mère



70196 Le scanner est réglable.



70196 Salle de radiologie. Le radiologue utilise l'appareil RM pour examiner le patient.



70195 Cabinet de kinésithérapeute. Avec accessoires pour mesurer les performances du patient sur le vélo stationnaire et de nombreux accessoires.



70197 Cabinet d'ophtalmologie. L'ophtalmologiste contrôle la vision du patient à l'aide d'un équipement spécial. Inclut une feuille d'autocollants avec différents modèles de lunettes à essayer.



70192 Chambre d'hôpital pour enfant avec des autocollants pour décorer la chambre, des parois réutilisables et des bandages avec des motifs pour enfants.



70198 Distributeur de boissons



70199 Accessoire fonctionnel

70190 Hôpital aménagé. La salle d'opération est équipée d'un écran de contrôle lumineux (nécessite 1 pile AAA de 1,5 V non fournie), d'un projecteur qui pivote et de nombreux autres dispositifs de soin. Avec trois personnages et de nombreux accessoires. Dimensions : 70 x 31 x 34 cm (LxPxH)



**TENEZ BON !
L'HÉLICOPTÈRE ARRIVE !**

4+



Avec effets lumineux et sonores. Nécessite une pile AAA 1,5 V non fournie.

70052 Quad et remorque de secours. Comprend un brancard et du matériel de premiers secours. Le toit est amovible. Dimensions : 26 x 12 x 9,5 cm (LxPxH)



Gyrophare clignotant (piles incluses)

70051 Urgentiste et moto. Avec rangement pour équipement médical.



La banquette arrière est rétractable



Le toit est amovible



70050 Voiture et ambulancier. Avec un équipement pour médecin urgentiste dans le coffre. Le gyrophare est fonctionnel - effets lumineux et sonores (nécessite une pile AAA 1,5 V non fournie). Dimensions : 24,5 x 13 x 10,5 cm (LxPxH)



Les portes arrière et latérales s'ouvrent

70048 Hélicoptère de secours. Avec piste d'atterrissage pour hélicoptère ! Les clés peuvent être transportées avec la civière de sauvetage. Les hélices tournent. Dimensions : 36 x 13 x 16 cm (LxPxH)



Effets lumineux et sonores. Nécessite 3 piles AAA 1,5 V non fournie

70052 Secouriste et gyropode. Avec rangement pour équipement médical et gyrophare lumineux (piles incluses)



La civière est pliable



Effets lumineux et sonores. Nécessite 3 piles AAA 1,5 V non fournie



70049 Ambulance et secouristes. L'ambulance comprend un équipement médical lumineux (nécessite une pile AAA 1,5 V non fournie). Dimensions : 27 x 13 x 14 cm (LxPxH)

5+

*Je rendrais
des parties
s'il vous plaît !*

Les différentes boutiques peuvent être combinées pour créer un centre commercial !



Le toit est amovible / Le coffre s'ouvre



9404 Voiture familiale. Avec trois personnages. Dimensions de la voiture : 23 x 12,5 x 10 cm (LxPxH)



Le distributeur fonctionne



9081 Distributeur automatique. Avec carte bancaire pour retirer de l'argent et clé pour ouvrir le distributeur et y ajouter des billets.



9079 Magasin pour bébés. Comprend de nombreux articles pour bébés et clés de jeu. Dimensions : 30 x 22 x 13 cm (LxPxH)



9401 Boutique d'égoutillage. Avec trois personnages, un cheval de bois pour enlever les équipements et de nombreux accessoires d'égoutillage. Dimensions : 35 x 26 x 18,5 cm (LxPxH)



9403 Épicerie. Avec présentoirs, fruits, légumes et autres produits frais. Dimensions : 30 x 22 x 13,5 cm (LxPxH)

City Life

L'école

Bonjour les enfants, c'est l'heure de la pause goûter!



Des extensions et des accessoires sont disponibles dans le catalogue d'accessoires complémentaires ou sur www.playmobil.fr

Ding Dong Dong

<https://cataloguejouets.com>

4+
ans



9456 Classe de Physique Chimie. Avec trois personnages, du mobilier et du matériel pour les expériences (tube à essais, bords, outils, livres...).



9457 Surveillant avec boutique. Avec des brosses, plats à emporter et du matériel de nettoyage.



9455 Classe d'Histoire. Avec trois personnages et un tableau produisant sur lequel on peut écrire. La salle d'histoire peut être combinée avec la Ref. 9453 Ecole aménagée. Dimensions : 29 x 24 x 14 cm (LxPxH)



9454 Salle de sports.

Comprend trois personnages, un tableau d'affichage des scores et le matériel pour la pratique de différents sports (balle latérale, corde, échelle, panier de basket, ballons, anneaux...).

La salle de sports peut être combinée avec la Ref. 9453 Ecole aménagée. Dimensions : 28 x 25 x 22 cm (LxPxH)



Effets sonores. Nécessite 2 piles AAA (non fournies)



Ascenseur.



Utilisation comme table d'appoint. Déclencheur intégré. Nécessite 2 piles AAA (non fournies)



9453 Ecole aménagée. Comprend neuf personnages et plusieurs espaces dont deux salles de classes. L'école peut être combinée avec les Refs. 9454 Salle de sports et 9455 Classe d'Histoire. Dimensions : 76 x 36 x 37 cm (LxPxH)



9107 Voletée Sports Extrêmes



Rampe rabattable



9419 Bus scolaire. Avec cinq personnages. Les portes avant et latérales s'ouvrent. Comprend une rampe d'accès pour le fauteuil roulant. Dimensions : 27 x 13 x 13 cm (LxPxH)

Tu viens jouer au mini-golf ?



9103 Valisette Pique-nique en Famille



9323 Valisette Campeurs



70091 Bateau avec boules et vacanciers. Dimensions du bateau : 44 x 13 x 8 cm (LaPoi®).



70090 Espace de sports nautiques. Avec de nombreux équipements pour les sports nautiques. Les disques échangeables indiquent le niveau de danger en mer.



70088 Famille et camping-car. Le toit est amovible. Equipé avec kitchenette, coin salon, lavabo / WC et couchages pour les trois personnages. Le coffre de toit offre un espace de rangement pour les meubles de camping. Dimensions : 35 x 14 x 15 cm (LaPoi®).

70092 Mini-golf. Le parcours de mini-golf possède trois options de jeu interchangeables.



70087 Grand camping. Avec réception et kiosque boutique. Le bâtiment sanitaire est équipé d'une douche fonctionnelle. Dimensions bâtiment d'accueil : 18 x 17 x 17 cm (LaPoi®). Dimensions bâtiment sanitaire : 26 x 21 x 17 cm (LaPoi®).



70089 Tente et campeurs. La tente se relève et offre suffisamment d'espace pour accueillir les trois personnages. Avec table de camping, tabourets et de nombreux accessoires.



70087 Grand camping. Avec réception et kiosque boutique. Le bâtiment sanitaire est équipé d'une douche fonctionnelle. Dimensions bâtiment d'accueil : 18 x 17 x 17 cm (LaPoi®). Dimensions bâtiment sanitaire : 26 x 21 x 17 cm (LaPoi®).

PAPA, ATTENDS-MOI,
JE VEUX AUSSI FAIRE DU SURF !



Douche fonctionnelle



9422 Piscine avec douche. Avec trois personnages. Dimensions : 39 x 33 x 12 cm (LxPxH)



Flotte



Projetile de l'eau



9426 Marchand de glaces et triporteur. Comprend trois personnages.



9424 Pédalo. Avec quatre personnages. Dimensions : 16 x 10 x 7 cm (LxPxD)



Le capot, le coffre et le toit d'ouverture



9421 Famille avec voiture. Avec coffre spacieux et crochet d'attelage de remorque. Peut transporter un conducteur et trois passagers. Dimensions : 26 x 15 x 8,5 cm (LxPxD)



Banquette amovible reconvertible



9449 Couple de vacanciers



9425 Famille de vacanciers et tente. Avec deux personnages et un bébé, une planche de surf et des accessoires pour la plage.

9423 Parc de jeu avec toboggan. Avec une maman enceinte, trois enfants, un toboggan, un cheval à bascule, une balançoire, une parric et un filet d'escalade. Dimensions : 38 x 27 x 20 cm (LxPxD)



9420 Villa de vacances. Entièrement équipée avec cuisine, salle de bains, chambre pour les parents et chambre d'enfant. Avec quatre personnages, un balcon décoré de fleurs et un barbecue. Dimensions : 40 x 30 x 26 cm (LxPxD)

City Life

La maison moderne



L'étage supplémentaire pour la maison moderne (réf. 6554) et des accessoires sont disponibles dans le catalogue d'accessoires complémentaires ou sur www.playmobil.fr.

Qui veut goûter mes burgers Maison ?



La guirlande lumineuse et le feu de barbecue s'allument (nécessite 3 piles 1,5V AAA non fournies)

4+

9272 Famille et barbecue estival. Buffet dressé sous une guirlande de serpents colorés. Avec barbecue, balance et paillassons.



La lampe fonctionne (nécessite 2 piles 1,5V AAA non fournies)

9267 Salon équipé. Avec sofa, buffet pour la télévision et home cinéma.



9270 Chambre d'enfant. Lit mezzanine en forme de château de princesse. Avec bureau pour les devoirs et de nombreux accessoires.



La lampe fonctionne (nécessite 1 pile 1,5V AAA non fournie)

9268 Salle de bain avec douche à l'italienne. Équipée d'un WC et de lavabos double vasque, ainsi que d'un vélo d'intérieur.



9269 Cuisine aménagée. Complètement équipée avec réfrigérateur américain, four et lave-vaisselle. L'îlot de cuisine moderne est doté de deux plaques de cuisson.



La lampe fonctionne (nécessite 1 pile 1,5V AAA non fournie)



9271 Chambre avec espace maquillage



La commode et la lampe fonctionnent (nécessite 2 piles 1,5V AAA non fournies)



9266 Maison moderne. Vaste maison qui permet d'aménager cinq pièces et qui comprend un escalier, un balcon et une terrasse avec barbecue. Dimensions : 67 x 49 x 40 cm (LxPxH)

City Life

Maison de ville à personnaliser

PAPA, ON VA CHERCHER DES DONUTS ?

 AVEC DES
AUTOCOLLANTS POUR
PERSONNALISER TES
MAISONS !
4+
ans

Series 1

EverDreamerz**Leurs aventures ...**

Cinq adolescentes avec de grands rêves : Voilà Rosalee, Viona, Edwina, Clare et Starleen. Les amies découvrent une amulette mystérieuse qui leur permet de voyager au pays de leurs rêves. La première partie de l'histoire nous transporte dans le monde des rêves de Rosalee, qui aime par-dessus tout les sucreries. Les filles vont rencontrer des

personnages très différents au cours de leur aventure dans ce monde couleur bonbon, faire face à des situations dangereuses et surtout à la plus grande crainte de Rosalee, le dentiste. La méchante Lady Nightmare leur rend la vie difficile, mais leur amitié exceptionnelle leur permet de dépasser bien des cauchemars !


**TOUS LES BÂTIMENTS SE
COMBINENT !
TRANSFORME TA VILLE SELON
TES ENVIES !**

70016 Magasin de fleurs. Avec deux présentoirs pour les fleurs, une vitrine décorée et des autocollants pour personnaliser le magasin de fleurs. Dimensions : 26 x 33 x 21 cm (LxPxA)

70014 Maison de ville. Compris un étage, des fenêtres décorées avec des balconnières, des meubles et des autocollants pour personnaliser la maison. Dimensions : 26 x 33 x 40 cm (LxPxA)

70015 Salon de thé. Avec une terrasse à l'étage, une vitrine décorée et des autocollants pour personnaliser le salon de thé. Dimensions : 26 x 33 x 18 cm (LxPxA)

70017 Boutique de mode. Avec une vitrine décorée et des autocollants pour personnaliser la boutique. Dimensions : 26 x 33 x 27 cm (LxPxA)


Series 1

EverDreamerz

Nouveau
Mars 2020



7+

Et aussi :
le personnage collector
Balloon Lady

Avec son pendentif doré !



5 héroïnes trop stylées !

7 surprises avec chaque personnage

- Annuaire magique
- Carte à collectionner
- Autocollant
- Poche
- Accessoire
- Pendentif
- Bracelet

- Viona 70384
- Clare 70386
- Starleen 70387
- Edwina 70388
- Rosalée 70385



Un album pour collectionner les autocollants !
(Disponibles uniquement avec le plaisir des surprises de jouets)

12 autres personnages mystères à collectionner...

- Autocollant
- Carte à collectionner
- Accessoire
- Pendentif
- Personnage

5 surprises avec chaque personnage



70389 Coffret surprise
contient l'un des 12 personnages mystères.

A DÉCOUVRIR DÈS
SEPTEMBRE 2020

SERIES 2



Les bracelets sont personnalisables !



Magic

Le monde des sirènes



Mon beau miroir, suis-je la plus belle des sirènes ?

4+



Les aventures de Finya et Florin continuent ... Découvrez la vidéo « Sirènes » et bien plus encore sur www.playmobil.fr.



Collecte toutes les perles et coque celles que tu possèdes.



ÉDITIONS LIMITÉES



70001 Maisonnette forestière des fées. La perle d'ami et un arceau en forme de cœur peut être portée sur un collier ou un bracelet (non fournis). Avec des strass pour décorer. Dimensions : 30 x 21,5 x 22 cm (LxPxA).



70000 Bateau romantique avec couple de fées. Le bateau et ses disciples flottent. Les diadèmes tiennent debout sur leur nageoire caudale. Dimensions : 20,5 x 8 x 12 cm (LxPxA).



70100 Famille de sirènes. Avec un bébé dans son landau, une tortue et une perle à collectionner.



70098 Sirène avec escargot des mers. Faitout pour la sirène à l'intérieur.



70087 Roi des mers avec calèche royale. Avec un requin, une perle qui change de couleur dans l'eau chaude et des perles à collectionner. Dimensions cartonné avec requin : 28 x 7 x 6 cm (LxPxA).



70099 Salote de beauté et sirène. Avec un miroir et des accessoires de beauté. Peut être combiné avec Le pavillon de corail avec un dôme lumineux Ref. 70094. Dimensions : 21 x 20 x 20 cm (LxPxA).



70082 Roi des mers et sirène.



70099 Chercheurs de perles et raies. Les sirènes peuvent se frotter sur le dos de la grande raie.



70095 Coquillage lumineux avec sirènes. Veilleuse pour jouer et s'endormir. Le luminaire du coquillage en rayon change de couleur (première 3 piles AAA de 1,5 V non fournies) et s'éteint automatiquement au bout de 15 minutes. Avec des perles lumineuses à collectionner et de nombreux accessoires. Dimensions du coquillage fermé : 17 x 12 x 7 cm (LxPxA).



70094 Pavillon de corail avec dôme lumineux. Le pavillon de corail abrite les sirènes. Le dôme lumineux (nécessite 3 piles AAA de 1,5 V non fournies) brille dès qu'une perle passe dessous. Avec perles de perles, perles à collectionner, créatures marines et de nombreux accessoires. Peut être combiné avec le Salon de beauté et sirène Ref. 70096. Dimensions : 62 x 32 x 22 cm (LxPxA).

Magic

Le Palais de Cristal



BON VOYAGE, JE VOUS ATTENDS DANS LE PALAIS DE CRISTAL !

4+

App! gratuite avec PLAYMOBIL Scan



A découvrir le film des aventures de Fia et Floris : "Le palais de Cristal" avec PLAYMOBIL Scan ! (informations page 3)



9470 Grotte du diamant Cristal d'amour. La clé magique permet d'atteindre le cristal d'amour et de l'activer pour le faire briller. Dimensions : 40 x 31 x 19 cm (LxPxH)



9471 Frontière Cristal du monde de l'Éther. La porte du cristal lumineux relie les mondes du présent et de l'Éther. La bracelet de cristal peut être porté par un enfant, il permet d'ouvrir la porte pour traverser le monde de l'Éther. Dimensions : 28 x 18 x 16 cm (LxPxH)



9474 Couple royal et calèche. Avec cheval des neiges et des accessoires pour le pique-nique. Dimensions : 23 x 8 x 8 cm (LxPxH)



9475 Yeti avec traîneau. Avec deux personnages, un loup et un coffre transparent. Dimensions : 23 x 8 x 8 cm (LxPxH)



70008 SuperSet Bal royal. Dimensions : 32,5 x 18 x 13,5 cm (LxPxH)



9472 Gardienne et Phénix royal. Avec une boîte à bijoux et de nombreux accessoires pour orner le plumage du phénix. Dimensions : 28 x 29 x 11 cm (LxPxH)



Espaces pour à l'intérieur



Escalier secret



Cristal lumineux dans différentes couleurs (nécessite 2 piles AAA non fournies)



Serrure interchangeable



Cristal lumineux dans différentes couleurs (nécessite 2 piles AAA non fournies)



Escalier secret



Serrure interchangeable

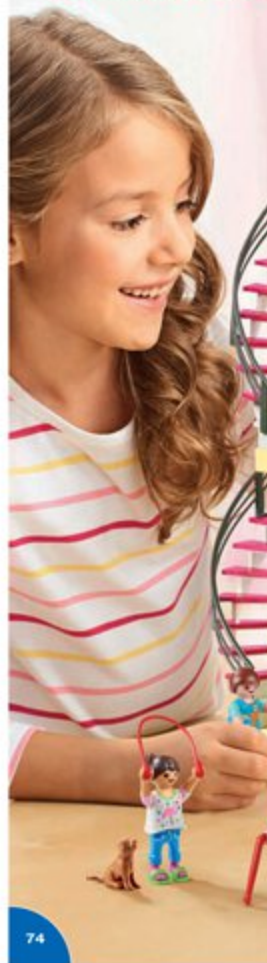


9469 Palais de Cristal. Avec un cristal lumineux qui éclaire le palais, salle du trône royal, chambre à coucher avec dressing et miroir magique. Un escalier secret mène jusqu'à la tour d'observation. La base à croquer magique de la promesse change de motif dans le froid. Dimensions : 45 x 64 x 66 cm (LxPxH)

Dollhouse

La maison traditionnelle

Devine qui vient à la maison ?



Des extensions et des accessoires sont disponibles dans le catalogue d'accessoires complémentaires ou sur www.playmobil.fr.







7007 Salon avec cheminée. Avec deux personnages.



7008 Cuisine lumineuse. Avec trois accessoires lumineux et la combinaison de deux sets maison et accessoires interchangeables et deux personnages.



7009 Chambre avec espace lecture. Avec six pièces lumineuses et combinés à la chambre à coucher. Les sangles de "Chaise Transportable" nécessitent 2 piles AAA de 1,5 V non fournies.



7010 Chambre de bébé. Avec lit bébé, table à langer, lampes sur pied, biberon à tétine et de nombreux accessoires.



7011 Salle de bain avec baignoire. Avec un meuble de salle de bain, miroir de miroirs pour un rangement pratique, des accessoires et accessoires pour le bébé.



7012 Aménagement pour bébé. Avec quatre personnages et de nombreux accessoires pour une fête maison - course en sac, corde à sauter, etc.



7009 Chambre d'enfant avec Canapé-66. Avec un bureau, une commode, de nombreux accessoires et un set (set) deux pièces en papier.



7009 Chambre d'enfant avec Canapé-66. Avec un bureau, une commode, de nombreux accessoires et un set (set) deux pièces en papier.



7013 Maison avec terrasse et jardin.



7013 Grande maison traditionnelle. Construisez dans le monde maison traditionnelle ! Avec terrasse sur le toit, escalier en colimaçon et table des lettres à jouer. Avec deux personnages. Partiellement combinable avec les sets 7008 et 7011. Dimensions : 60 x 30 x 50 cm (L x P x H).

NOUVEAU

PORSCHE

On va attraper les voleurs encore plus vite !



Le toit est amovible



Les phares et le tableau de bord s'illuminent.

70066 Porsche 911 Carrera 4S Police

911 Carrera 4S

En route pour la compétition de cheval !



Le toit est amovible

Les phares et le tableau de bord s'illuminent.

9376 Porsche Macan GTS

Macan GTS



Playmobil France



playmobil



PLAYMOBIL

You Tube

Des films, des vidéos unboxing et même des webséries PLAYMOBIL exclusives !

PLAYMO High
Websérie exclusive



playmobil

PLAYMOBIL Service Consommateurs
Tel : 01 69 11 27 30
contacts@playmobil.fr
12 Rue des Pyrénées
CS 80338
91029 LISSES Cedex
RCS Evry 324 896 091
SIRET 324 8960 91 00034

www.playmobil.fr

- Des jeux en ligne
- Des vidéos
- Des B.D.
- Des activités et coloriages à télécharger

playmobil est une marque déposée.
© 2019 geobra BRANDSTÄTTER.
Printed in Germany. Imprimé en Allemagne.
85894/10.19
Avec ce catalogue, PLAYMOBIL soutient le développement durable.
Les textes et visuels indiqués dans ce catalogue sont susceptibles d'être révisés après parution.

